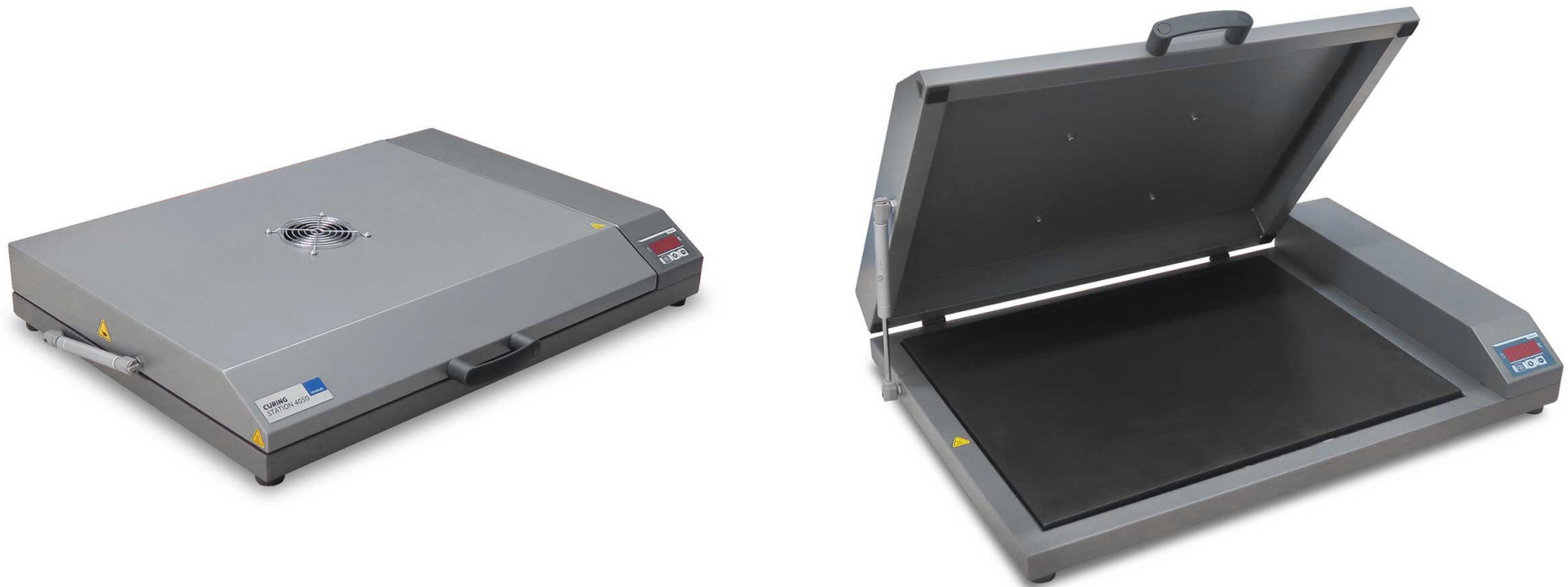


DTF Curing Station 4050



Die Curing Station 4050 wurde gezielt für das Fixieren und Aushärten von DTF-Tinte und -Powder im Bereich der DTF Blattware entwickelt.

- Beheizbare Unterplatte für gleichmäßige Fixierung der DTF-Tinte
- Wärme dringt direkt in die Farbe ein
- Optimierte den Trocknungsprozess
- Fixierung bei niedrigen Temperaturen möglich
- Geeignet für DTF Blattware mit 40x50 cm oder kleiner
- Zeit- und Temperatureinstellung für leichtes Bedienen

Artikelbeschreibung

DTF CURING STATION 4050

Die Curing Station 4050 wurde gezielt für das Fixieren und Aushärten von DTF-Tinte und -Powder im Bereich der DTF Blattware entwickelt. Ihre Besonderheit liegt in der beheizbaren Unterplatte, die eine gleichmäßige Fixierung der DTF-Tinte gewährleistet. Die Wärme dringt direkt in die Farbe ein und beschleunigt den Trocknungsprozess, was eine Fixierung bei niedrigen Temperaturen ermöglicht.

Der Schmelzkleber, auch als DTF Powder oder Thermofixierpulver bekannt, wird durch die erzeugte Wärme zum Schmelzen gebracht. Die Lüftungsschlitze in der Bodenplatte sorgen für einen optimalen Luftzug zur oberen Abluftöffnung. Eine übersichtliche Zeit- und Temperatureinstellung erleichtert die Bedienung der Maschine. Geeignet für DTF Blattware im Format 40x50 cm oder kleiner.



TECHNO PLOT CAD Vertriebs GmbH
Dorfstr. 17
85737 Ismaning
Tel. +49 (0)89 996535-0
Fax. +49 (0)89 996535-45
E-Mail: info@technoplot.com
Web: <https://www.technoplot.com>