

Jewellery Shop
jewellery shop



Schmuck digital entwerfen und personalisieren

Roland DG hat verschiedene Tools für das digitale Entwerfen und Personalisieren von Schmuck in seinem Programm. Für den digitalen Entwurf bieten wir speziell für die Schmuckbranche entwickelte Modelliergeräte an.

Mit diesen Geräten können ganz einfach und darüber hinaus äußerst präzise Wachsmodelle für Schmuckstücke hergestellt werden. Für die Personalisierung von Schmuck haben wir Graviergeräte und Metalldrucker in unserem Programm. Das Verzieren von Schmuck, Geschenken und Zubehör mit einer persönlichen Inschrift, einem individuellen Design oder einem Logo wird mit diesen Maschinen zu einer angenehmen Aufgabe.

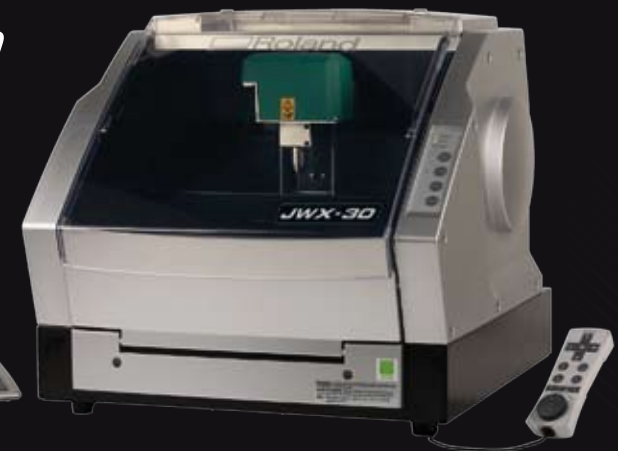
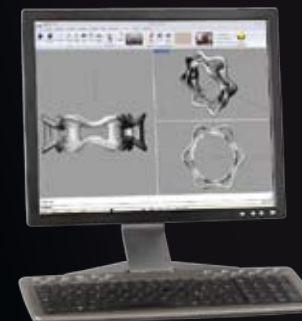


Idee. Entwerfen. Kreieren.

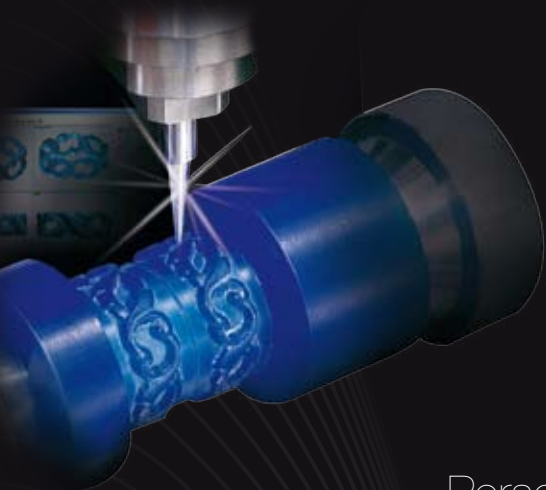
Die JWX-Geräte bieten Schmuckdesignern eine schnelle und vielseitige Lösung für die Anfertigung von Wachsmodellen. Mit diesen Fräsgeräten können Sie unter anderem Wachsmodelle für Ringe, Ohrgehänge, Armbänder, Broschen, Ohrringe und Manschettenknöpfe produzieren. Große Vorteile der JWX-Geräte sind, dass Sie mehr Zeit für die kreative Arbeit verwenden können und die Wachsmodelle bis in die aller kleinsten Details ausgefräst werden. Genauigkeit und Zuverlässigkeit sind die Schlüsselbegriffe.

Die Roland JWX-30 wird mit der Roland JewelStudio-Software geliefert, die speziell für Schmuckdesigner und Goldschmiede entwickelt wurde. Mit Roland JewelStudio erstellen Sie schnell und intuitiv digitale Entwürfe. Es ist auch möglich, Ihre mit der Hand gefertigten Skizzen in die Software zu laden. Ferner zeigt die Software die digitalen Entwürfe stets auf eine sehr realistische Weise auf Ihrem Bildschirm an; Sie können Ihre Entwürfe drehen und kippen, als ob Sie ein echtes Modell in Ihren Händen halten.

JWX-30



JEWELA
DESKTOP ENGRAVER JWX-10
JWX-10



Ein bleibender Eindruck

Mit der Roland MPX-80 „drucken“ Sie schnell und einfach Texte, Fotos, Logos und Illustrationen auf eine ganze Reihe von Gegenständen, wie Souvenirs und Namensschilder bis hin zu Ohrgehängen und Schmuckanhänger. Das Desktop-Gerät bearbeitet Material wie Platin, Gold, Silber, Kupfer, Edelstahl, Aluminium und Acryl und arbeitet dabei absolut genau. Weil das Gerät kein Material entfernt, eignet es sich sehr gut für die Personalisierung von Edelmetallen.

Die Roland MPX-80 wird mit der METAZAstudio-Software geliefert. Diese Verarbeitungssoftware importiert JPEG-, BMP-, AI- und EPS-Dateien. Außerdem können Sie Daten einer digitalen Kamera oder von einem kompatiblen Scanner verwenden. Die Software ermöglicht es darüber hinaus, Texte oder Rahmen hinzuzufügen, den Hintergrund eines Fotos zu entfernen und Texte oder Bilder zu drehen.



METAZA

MPX-80 PHOTO IMPACT PRINTER

Personalisierung schafft Exklusivität

Mit der Roland EGX-360 verleihen Sie vielen unterschiedlichen Geschenken eine persönliche und individuelle Note. Juweliere können die Roland EGX-360 zum Beispiel verwenden, um Ringe an der Innen- und Außenseite schnell und einfach zu gravieren. Andere Anwendungen sind das Gravieren von Uhren, Flakons, Schmuckkästchen usw. Auch das Gravieren in Glas (z.B. Gläser, Flaschen) ist mit diesem Graviergerät möglich. Die Roland EGX-360 ist professionell gebaut, vielseitig und absolut bedienungsfreundlich. Das Gerät wird mit

leicht zu erlernender und zu verwendender Software geliefert, die eine ganze Reihe kreativer Funktionen, wie V-Carving, umfasst. Mit dieser Funktion ist es möglich, Stiche zu produzieren, die wie von Hand gemacht aussehen. Ferner bietet Roland EngraveStudio die Möglichkeit, zuerst eine Simulation eines Auftrags anzufertigen, wodurch kostspielige und zeitintensive Fehler vermieden werden.

EGX-360





»» Eigenschaften

	JWX-30	JWX-10	EGX-360	MPX-80
Material	Modellierwachs	Modellierwachs	Gold, Silber, Edelstahl, Kupfer, Aluminium, Kunststoff, Holz, Glas	Gold, Silber, Edelstahl, Kupfer, Aluminium
Maße des Materials	Höchstens 305 (X-Achse) x 205 (Y-Achse) x 100 (Z-Achse) mm	Höchstens 140 (X-Achse) x 105 (Y-Achse) x 105 (Z-Achse) mm	Höchstens 305 (X-Achse) x 230 (Y-Achse) x 40 (Z-Achse) mm	Höchstens 100 (X-Achse) x 100 (Y-Achse) x 100 (Z-Achse) mm
Softwareauflösung	0,01 mm/Schritt	0,01 mm/ Schritt	0,01 oder 0,025 mm/ Schritt	
Mechanische Auflösung	0,00125 mm/Schritt (X-, Y-, Z-Achse); 0,0028125° (A-Achse)	0,002 mm/Schritt (X-, Y-, Z-Achse); 0,0225° (A-Achse)	0,0025 mm/Schritt (X-, Y-Achse); 0,00125 mm/Schritt (Z-Achse); 0,045° (A-Achse)	1058 dpi (Vektor); 529 dpi (Raster)
Mitgelieferte Software	JewelStudio, SRP Player	Modela Player4, Virtual Modela	EngraveStudio, Dr. Engrave, 3D Engrave, Virtual Modela	METAZAStudio

Roland DG-Produkte mit diesem Umweltzeichen erfüllen die Umweltkriterien des Unternehmens, einen Satz von Vorgaben nach ISO 14021 (umweltbezogene Anbietererklärungen, Typ II). Weitere Informationen finden Sie unter www.rolanddg.com.



ISO 14001:2004 und ISO 9001:2000 Zertifizierung

Roland verfolgt zwei Ziele, Umweltschutz und ständige Qualitätsverbesserung. Mit der Philosophie die Umwelt und die menschliche Gesundheit zu schützen, arbeitet Roland DG aktiv daran organische Lösungsmittel in der Produktion abzuschaffen, Makulatur zu reduzieren und zu recyceln, den Stromverbrauch zu senken und recycelte Produkte zu erwerben. Roland DG strebt ständig danach die verlässlichsten Produkte zur Verfügung zu stellen.



Roland behält sich das Recht vor, Änderungen an den Spezifikationen, Materialien oder Zubehör ohne vorherige Ankündigung auszuführen. Ihre tatsächlich erreichte Leistung kann abweichen. Zur Erzielung optimaler Ausgabequalität kann regelmäßige Wartung der entscheidenden Komponenten erforderlich sein. Bitte kontaktieren Sie Ihren Roland-Händler für weitere Details. Keine Garantie oder Gewährleistung ist inbegriffen, die nicht ausdrücklich ausgewiesen wurde. Roland ist nicht haftbar für anfallende Schäden und daraus entstehende Folgeschäden, ob vorhersehbar oder nicht, die von Mängeln in solchen Produkten herrühren. Alle Warenzeichen sind das Eigentum ihrer jeweiligen Besitzer.

Roland[®]

AUTORISIERTER HÄNDLER:

www.rolanddg.eu