

# VersaCAMM

Roland DG Corporation

## SP-540V & SP-300V

Tintenstrahldrucker/Digitaler Schneideplotter



ECO-SOL INK PRINTER / CUTTER SP-540V  
**54"**

ECO-SOL INK PRINTER / CUTTER SP-300V  
**30"**



# VersaCAMM. Für perfek



Heat Transfers for Apparel



Banners & Posters



Labels, Stickers & Decals



P.O.P. & Window Displays

Cut Vinyl

## ECO-SOL TINTE- sicher und umweltfreundlich

Die revolutionäre ECO-SOL TINTE ist praktisch geruchsneutral, so dass keine spezielle Belüftung oder Umweltschutzvorrichtung benötigt wird. Für brillante Grafiken - Wasser- und Kratzfest und UV-beständig. In CMYK erhältlich. ECO-SOL Tinte in praktischen 220 ml Cartridges



## Die preiswerte Lösung

Die Kombination von ECO-SOL Tinte und einem integrierten Heizsystem ermöglicht den Druck auf einer Vielzahl von handelsüblichen Materialien mit dem VersaCAMM. Sie haben die Wahl: von unbeschichtetem Vinyl und Bannermaterialien für eine kostenneutrale Produktion bis hin zu Roland Premium SOL MEDIA Material, mit von hinten

beleuchtbarem und glänzendem Papier, für zuverlässige Innen- und Außenanwendung. Wie üblich steht Ihnen Roland mit seinem erstklassigen Support zur Seite und bietet Ihnen Druckprofile für die gebräuchlichsten Materialien.

## Eine Komplettlösung für Druck & digitalen Schnitt

VersaCAMM bietet zuverlässige Leistung - als Drucker, Drucker/Schneideplotter oder ausschließlich als Vinylschneideplotter. Diese vielfältig einsetzbare drei-in-eins Funktion ermöglicht es Ihnen die verschiedensten Anwendungen, selbst komplexester Art leichterhand zu meistern. Als Schneideplotter stanzt VersaCAMM digital Abziehgrafiken, Schilder, Aufkleber, etc - schnell und präzise. Ein Bild kann nach dem Druck direkt geschnitten werden, ohne das Material erneut einspannen oder



positionieren zu müssen. Soll der Druck laminiert werden, bringt das einzigartige optische Registrierungssystem Quadralign® von Roland automatisch Schnittzeichen in allen vier Ecken an, so dass Sie den Druck entnehmen und laminieren können und später für einen perfekten Schnitt einfach wieder einspannen.

## Ein großes Angebot an professionellen Eigenschaften

- Automatischer Papierabschneider zur Trennung einzelner Drucke.
- Sensor, der bei niedrigem Tintenstand ein akustisches Signal abgibt.
- Eine Materialanzeige ermöglicht eine Aufzeichnung von Materialveränderungen und Anzeige der verbleibenden Materialmenge.
- Einstellbare Druckkopfhöhe beim SP-540V.
- Der SP-540V arbeitet mit fünf abnehmbaren Andruckrollen, die selbst bei schweren Bannerrollen, eine präzise Materialführung für einen absoluten Qualitätsdruck gewährleisten.

# Besten Sitz

VersaCAMM ist Rolands Verkaufsschlager integrierter Druck/Schnitt Lösungen und lässt als kostengünstiger Digitaldrucker keine Wünsche offen. Erhältlich in 30 und 54 Zoll Breite. VersaCAMM bietet 4-farbigen Tintenstrahl- und digitalen Präzisions-Schnitt in einem Gerät. Für eine Vielzahl von Anwendungen geeignet. Druck und Schnitt für Outdoor-Anwendungen bis zu drei Jahren ohne Oberflächenversiegelung.\*

\*Die Zeitspanne von drei Jahren Outdoor-Anwendung ergibt sich aus Tests unter beschleunigten Witterungsverhältnissen durch die Roland DG. Die Ergebnisse können je nach Anwendung und Ortsgegebenheiten variieren. Beanspruchungsintensive Anwendungen, wie Boden- und Fahrzeuggrafiken sollten laminiert werden.



Package Design



Vinyl Signage



Vehicle Graphics

## VersaCAMM

Roland DG Corporation

### 54" ECO-SOL Tintenstrahl-Drucker/Schneideplotter



### SP-540V

### 30" ECO-SOL Tintenstrahl-Drucker/Schneideplotter



### SP-300V

## Roland VersaWorks™ — Der perfekte Partner für Ihren VersaCAMM

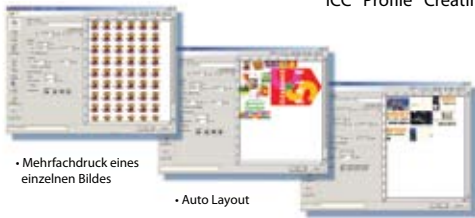


Rolands neuestes und hochentwickeltes RIP, VersaWorks, ist absolut leistungsstark und extrem einfach in der Bedienung. VersaWorks läuft unter einer grafischen Benutzeroberfläche (GUI) für

effizientes Arbeiten - selbst für Anfänger. Öffnen der einzelnen Menüpunkte durch einfaches Anklicken. "Drag and drop" - Ziehen einzelner Druckaufträge in die Warteschlange des Druckers. Eine automatische Update-Funktion garantiert Ihnen, dass Sie stets mit der neuesten VersaWorks Version und den aktuellsten Profilen arbeiten. VersaWorks ist mit Windows® XP Professional/2000 kompatibel.

### Weitere VersaWorks Features:

- Vielzahl von praktischen Layout-Funktionen, wie z.B. Skalieren, Zuschneiden, Drehen, Auto-Layout und Druckseiten überlappen lassen etc.
- Neueste Adobe® PostScript® 3™ RIP unterstützt handelsübliche Software und weitverbreitete Formate wie TIFF, JPEG, EPS, PostScript und PDF 1.5.
- Professionelles Farbmanagement für Roland Tintenstrahl-Drucker, mit Kalibrierung, Linearisierung, ICC Profile Creating Wizard und Software-Proofing.



• Mehrfachdruck eines einzelnen Bildes

• Auto Layout

• Druckseiten überlappen lassen



• VersaWorks Hauptmenü



• Buttons im Hauptmenü zum Öffnen der meisten Funktionen.



## Technische Daten

Modell		SP-540V	SP-300V
Druck- / Schneidetechnologie		Piezo Tintenstrahltechnik/ Media-feed Technik	
Bedruckbare Materialbreite		210 bis 1371 mm	182 bis 762 mm
Druck / Schnittbreite *1		Maximum 1346 mm	Maximum 736 mm
Tintencartridges	Kapazität	220cc ± 5 cc	
	Farbe	Vier Farben (Cyan, Magenta, Gelb und Schwarz)	
Druckauflösung (Druckpunktauflösung)		Maximum 1.440 dpi	
Kompatible Arbeitsgeräte		Spezielle Schneidmesser für CAMM-1 Reihe	
Schnittgeschwindigkeit		10 bis 30 mm/S	
Schneidmesserdruck		30 bis 300 g-Druck	
Offset Schneidmesserausgleich		0,000 bis 1,500 mm (0 bis 0,0591 Zoll.)	
Auflösung Software (Beim Schnitt)		0,025 mm/Schritt (0,000984 Zoll/Schritt)	
Abstandsgenauigkeit (Beim Druck)	Druckheizung und Trockner in Betrieb *2	Abweichung weniger als ± 0,4% des zurückgelegten Abstandes oder ± 0,5 mm je nach größerem Wert.	
	Druckerheizung und Trockner außer Betrieb *3	Abweichung weniger als ± 0,3% des zurückgelegten Abstandes oder ± 0,3 mm je nach größerem Wert.	
Abstandsgenauigkeit (Beim Schnitt) *4		Abweichung weniger als ± 0,4 % des zurückgelegten Abstandes oder ± 0,3 mm, je nach höherem Wert. Nach Durchführung der Abstandskorrektur (Einstellung KALIBRIERUNG)- [SCHNITT EINST.]: Abweichung weniger als 0,2% des zurückgelegten Abstandes oder 0,1 mm je nach größerem Wert.	
Wiederholungsgenauigkeit (Beim Schnitt) *4*5		± 0,1 mm oder weniger	
Wiederholung zwischen Druck und Schnitt *4*6		± 0,5 mm oder weniger	
Justierungsgenauigkeit bei Druck und Schnitt bei wiederangelegtem Material.		Abweichung weniger als 0,5% des zurückgelegten Abstandes oder 3 mm je nach größerem Wert.	
Materialtrockner		Heiztechnologie, Bereich der voreinstellbaren Temperatur: 35 bis 50°C (95 bis 122°F)	
Tintenfixierung		Druckerheizung, Bereich der voreinstellbaren Temperatur: 35 bis 50°C (95 bis 122°F)	
Schnittstelle		Ethernet (10BASE-T/100BASE-TX, Automatik Umschaltung )	USB Schnittstelle (gemäß Universal Serial Bus Spezifikation Revision 1.1)
Energiesparmodus		Automatischer Sleep - Modus (gemäß Internationalem ENERGY STAR® Office Equipment Program - Programm für energiesparende Büroausstattung)	
Stromversorgung	Spannung und Frequenz	AC 100 bis 120 V ± 10 %, 50/60 Hz oder AC 220 bis 240 V ± 10 %, 50 / 60 Hz	
	Strombedarf	8,8 A (100 bis 120 V) oder 4,7 A (220 bis 240 V)	6 A (100 bis 120 V) oder 3 A (220 bis 240 V)
Stromverbrauch	Während des Betriebs	Ungefähr 1080 W (100 bis 120 V) oder 1 230 W (220 bis 240 V)	Ungefähr 470 W (100 bis 120 V) oder 650 W (220 bis 240 V)
	Sleep-Modus	Ungefähr 30W	Ungefähr 29W
Geräuschpegel	Während des Betriebs	64 dB (A) oder weniger (gemäß ISO 7779)	
	Während Standby	40 dB (A) oder weniger (gemäß ISO 7779)	
Abmessungen (mit Stand)		2390 (B) x 800 (T) x 1291 (H) mm (94-1/8 (B) x 31-1/2 (T) x 50-7/8 (H) Zoll)	1720 (B) x 770 (T) x 1275 (H) mm (67-3/4 (B) x 30-3/8 (T) x 50-1/4 (H) Zoll)
Gewicht (mit Stand)		149 kg	124 kg
Abmessung Verpackung		2560 (B) x 830 (T) x 1035 (H) mm (10132/-3 (B) x 4 (T) x 40-3/4 (H) Zoll)	1890 (B) x 830 (T) x 900 (H) mm (74-1/2 (B) x 32-3/4 (T) x 35-1/2 (H) Zoll)
Gewicht inklusive Verpackung		200 kg	161 kg
Umgebung	Power ein	Temperatur: 15 bis 32 °C (59 bis 90 °F) (20 °C (68 °F) oder höher, empfohlen), Luftfeuchtigkeit: 35 bis 80 % (keine Kondensation)	
	Power aus	Temperatur: 5 bis 40 °C (41 bis 104 °F) Luftfeuchtigkeit 20 bis 80 % (keine Kondensation)	
Mitgeliefertes Zubehör		Stand, Netzkabel, Schneidmesser, Schneidmesserhalter, Ersatzabschneidmesser, Reinigungssset, RIP Software, Handbücher etc.	

- \*1 Druck- und Schnittlänge sind abhängig von den vom Programm oder Treiber vorgegebenen Begrenzungen.  
 \*2 Beim Roland SV-G-1270G, Drucktransport: 1 m. Voreingestellte Temperatur der Druckerheizung: 37 °C (98 °F), voreingestellte Temperatur des Trockners: 40 °C (104 °F) Temperatur: 25 °C (77 °F) Luftfeuchtigkeit: 50%  
 \*3 Beim Roland SV-G-1270G, Drucktransport: 1m. Temperatur: 25 °C (77 °F) Luftfeuchtigkeit: 50%  
 \*4 Beim Betrieb der Druckerheizung oder des Trockner nicht garantiert.  
 \*5 Materiallänge muss weniger als 3000 mm betragen. Temperatur: 25 °C (77 °F). Ausgenommen mögliche Materialverschiebung durch Ausdehnung/Kontraktion und/oder Neueinlegen des Materials.

- \*6 Materiallänge muss weniger als 3000 mm betragen. Temperatur: 25 °C (77 °F). Ausgenommen mögliche Materialverschiebung durch Ausdehnung/Kontraktion und/oder Neueinlegen des Materials.  
 \*7 Materialtyp: Roland SV-G-1270G. Datengröße: 1000 mm in Media-Feedrichtung, 1346 mm in Transportrichtung. Keine Laminierung. Automatische Erkennung der Schnittzeichen an 4 Punkten beim erneuten Einlegen des Materials. Während des Schnitts muss Menüpunkt [PREFEED] aktiviert [AKTIV] sein. Temperatur: 25 °C (77 °F). So werden mögliche Folgen durch schiefen Einzug, Ausdehnung und Kontraktion des Materials verhindert.

## VersaWorks Systemvoraussetzungen

Betriebssystem	Windows® XP Professional Service Pack 1 oder neuere Version oder Windows® 2000 Service Pack 4	RAM	Empfehlung: 1 GB oder mehr
CPU	Pentium 4 2.0 GHz oder schneller empfohlen.	Freier Festplattenspeicher	Empfehlung: 40 GB oder mehr

## Optionen

ECO-SOL MEDIA (für Herstellung von Schildern)	SPVC-G-1270T	Vinylfolie mit glänzender Oberfläche, selbstklebend, 1270mm x 20m	ECO-SOL MEDIA (für Abziehgrafiken)	SCM-GSPVC-40-610	PVC Monomersilberfolie, selbstklebend, 610 mm x 40 m
	SPVCB-1270	PVC - Banner, 1270 mm x 20 m		SP-M-610	Gekörnte PET-Folie, 610 mm x 30 m
	SVB-B-1270	PVC - Banner, freistehend 1270 mm x 20 m		SP-SG-610G	Graues selbstklebendes Material 610 mm x 30 m
	SV-G-1270G	Graues selbstklebendes Vinyl 1270 mm x 20	ECO-SOL MEDIA (für Thermostransferdruck für Textilien)	SP-SG-610TR	Abnehmbares selbstklebendes Material 610mm x 30 m
	SP-SG-1270G	PET halbgläzend, grau, selbstklebend, 1270 mm x 30 m		SCM-TTRH-25-750	Thermotransferdruckmaterial, 750 mm x 25 m
	SP-SG-1270TR	PET halbgläzend, entfernbar, selbstklebend, 1270 mm x 30 m		HTSP-10-500	Spezielles Silikonpapier für ein mattes Druckbild, 500 mm x 10 m
	SP-M-1270	Gekörnte PET-Folie 1270 mm x 30 m		HTTA-10-500	Applikationsfolie, 500 mm x 10 mm
	SPP-G-1250	Glanzpapier, 1250 mm x 30 m		ESL-MG	Magenta, 220 cc
	SPC-1300	Polylestergewebe 1300 mm x 30 m		ESL-YE	Gelb, 220cc
	SFPLF-1300	Von hinten beleuchtbar Folie, 1300 mm x 30 m	ESL-CY	Cyan, 220 cc	
	SCM-GBMW-50-1180	Polyethylene-Banner, 1180 mm x 50 m	ESL-BK	Schwarz, 220cc	
	SCM-GPPG-50-914	Weißes Glanzphotopapier, 914 mm x 50 m	Schneidmesser	ZEC-U5022	Für starkes, reflektierendes und fluoreszierendes Vinyl, 2 Stck.
	SCM-GPPG-50-1270	Weißes Glanzphotopapier, 1270 mm x 50 m		ZEC-U5025	Für starkes, reflektierendes und fluoreszierendes Vinyl, 5 Stck.
ECO-SOL MEDIA (für Abziehgrafiken)	SCM-GGPET40-500	Polylestergoldglanzfolie, selbstklebend, 500 mm x 40 m	Schneidmesserhalter	XD-CH3	Schneidmesserhalter mit Vorrichtung zur Einstellung der Schneidmesserlänge aus Kunstharz.
	SCM-GSPET40-500	Polylestersilberglanzfolie, Selbstklebend, 500 mm x 40 m	Wickelwalzen	TU-550	Für SP-540V
	SCM-GPPG-40-610	PVC Monomergoldfolie, selbstklebend, 610 mm x 40 m		TU-300	Für SP-300V

### ISO 14001 und ISO 9001:geprüft

Roland engagiert sich sowohl für Umweltschutz als auch für eine stetige Qualitätsverbesserung. Wir vertreten die Philosophie, dass die Umwelt und die Gesundheit des Menschen geschützt und bewahrt werden muss. Deshalb arbeiten wir bei Roland ständig daran organische Lösungsmittel in unserer Produktion abzuschaffen, Abfall zu vermindern und zu recyceln, den Stromverbrauch zu reduzieren und mit recycelten Produkten zu arbeiten. Roland DG ist bemüht absolut zuverlässige Produkte herzustellen - immer.



Roland behält sich das Recht vor, Änderungen in den Beschreibungen, in Materialien oder beim Zubehör ohne Ankündigung vorzunehmen. Die jeweilige Leistung kann variieren. Für eine optimale Leistung können regelmäßige Wartungsarbeiten an wichtigen Teilen notwendig sein. Bitte setzen Sie sich für weitere Informationen mit Ihrem Roland-Händler in Verbindung. Es gelten ausschließlich die ausdrücklich genannten Garantien und Gewährleistungen. Roland haftet nicht für durch Mängel in solchen Materialien oder Produkten entstandene Unfälle oder Schäden, ob voraussehbar oder nicht.  
 PostScript ist eine eingetragene Marke von Adobe Systems Incorporated. Alle anderen Marken sind Eigentum der jeweiligen Eigentümer.



VERTRAGSHÄNDLER:

www.rolanddg.de